



9 12 2006

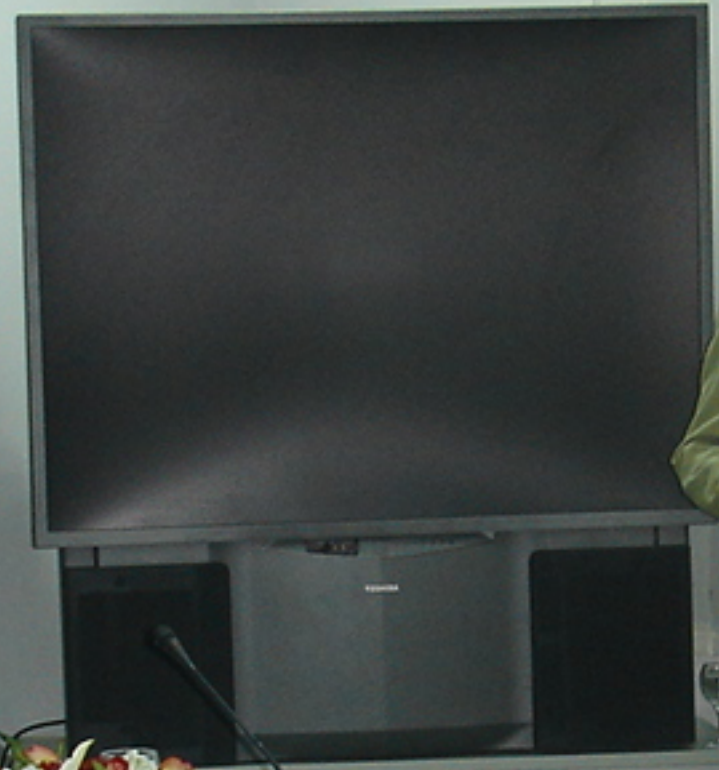


9 12 2006



9 12 2006

ΠΡΑΚΤΙΚΗ ΓΕΩΡΓΙΚΗ ΣΧΟΛΗ
"ΠΑΝΑΓΗ ΒΑΛΛΙΑΝΟΥ"
100 ΧΡΟΝΙΑ
ΠΡΟΣΦΟΡΑΣ
(1906-2006)
ΓΕΩΡΓΙΚΗ
ΣΧΟΛΗ



9 12 2006



9 12 2006



LIFE ENVIRONMENT PROGRAM
No: LIFE03 ENV/GR/000223

Η συνεχώς αυξανόμενη ζήτηση για την κατανάλωση οίνων ανώτερης ποιότητας έχει ως επακόλουθο τη αύξηση της ποσότητας των υποπροϊόντων-αποβλήτων που παράγονται κατά τη διαδικασία της οινοποίησης. Τα στερεά αυτά απόβλητα έχουν υψηλή περιεκτικότητα σε οργανικές ενώσεις όπως πολυφαινόλες, τανίνες κλπ

Ετησίως στην Ελλάδα περίπου 400 οινοποιεία επεξεργάζονται περισσότερους από 520.000 τόνους σταφυλιών, παράγοντας ως υποπροϊόντα-απόβλητα περίπου το 17% βάρους τους, δηλαδή περίπου 90.000 τόνους



ΓΕΩΡΓΙΚΗ ΣΧΟΛΗ
ΠΑΝΑΓΗ ΒΑΛΛΙΑΝΟΥ



**ΧΡΟΝΙΑ
ΠΡΟΣΦΟΡΑΣ**
(1906-2006)

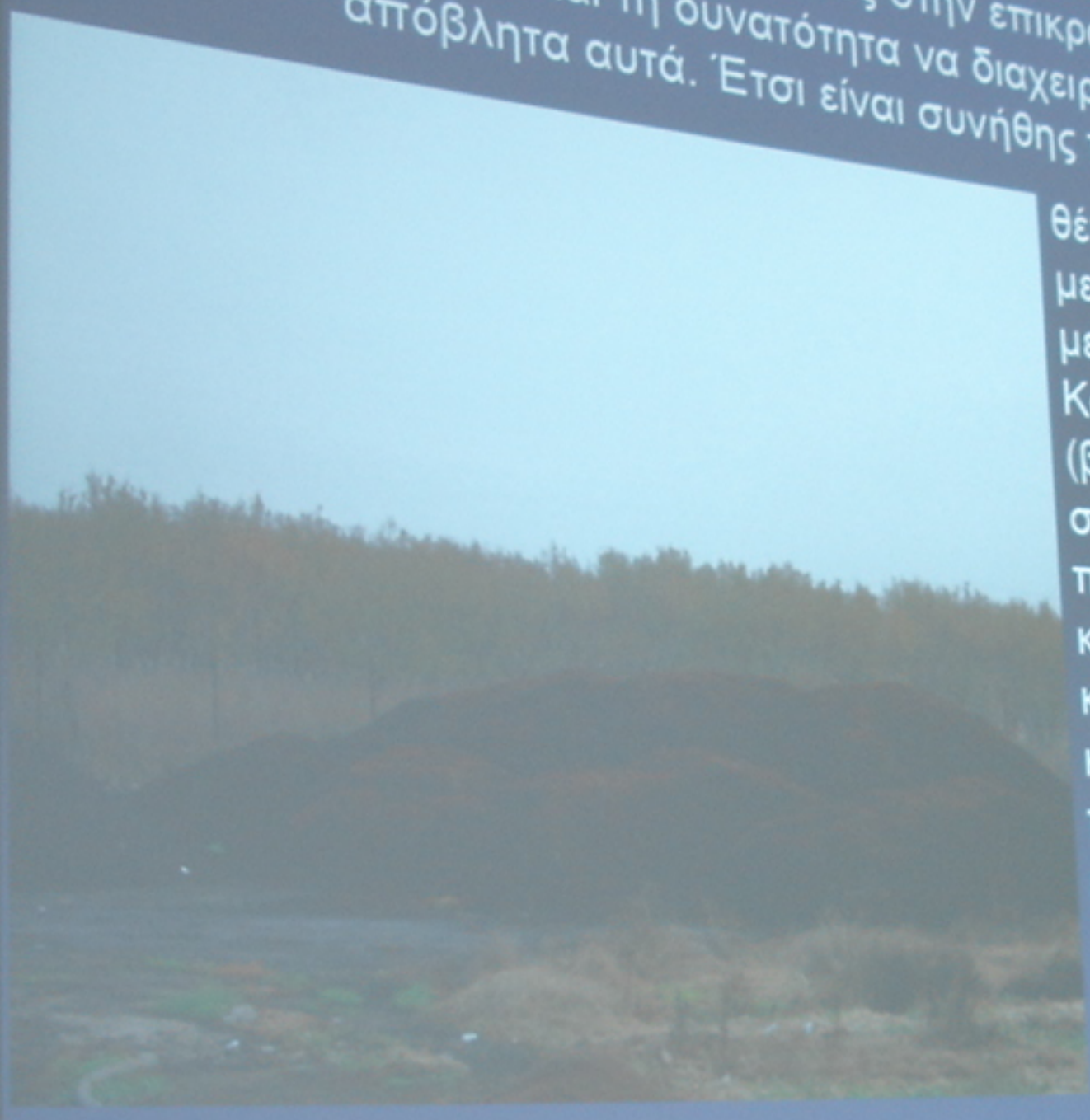


ΓΕΩΡΓΙΚΗ
ΣΧΟΛΗ

9 12 2006



Τα περισσότερα όμως οινοποιεία είναι μικρής κλίμακας επιχειρήσεις, διάσπαρτες στην επικράτεια, που δεν έχουν τα μέσα και τη δυνατότητα να διαχειριστούν κατάλληλα τα απόβλητα αυτά. Έτσι είναι συνήθης πρακτική να τα εναπο-



θέτουν σε αγρούς, για να μετατραπούν σε λίπασμα με αερόβια διάσπαση. Κατά τη διαδικασία αυτή (βιοαπεικοδόμηση), τα στερεά απόβλητα παραμένουν εκτεθειμένα και είναι εστία μόλυνσης, κυρίως λόγω του όγκου και των πολλών φυσικών προϊόντων που εμπεριέχουν.

ΚΤΙΚΗ ΓΕΩΡΓΙΚΗ ΣΧΟΛΗ
ΠΑΝΑΓΗ ΒΑΛΛΙΑΝΟΥ



ΧΡΟΝΙΑ
ΠΡΟΣΦΟΡΑΣ
(1906-2006)



9 12 2006